

КАРТОЧКА ПЛЕМЕННОГО БЫКА

Форма	Республика	Область	Район
I-мол.			

Утверждена Министерством сельского хозяйства СССР 9 февраля 1979 г.

Кличка и инв. №	ТРЕК	256+	Семейство	
Марка и № в ГКПЖ			Дата рождения	01 апреля 2016 года
Порода	ярославская	40	Место рождения	АО Ярославль, Ярославка
Породность	чистопородной 62,5%	5	Мать и приметы	Черной со звездой
Кому принадлежит	АО "Ярославское"		Дата поступления в хозяйство	14 июня 2017 года
Линия	Уес Идеал 933122	1	Группы крови	A ₁ A ₂ B ₁ B ₂ C ₁ E ₁ R ₁ F ₁ V ₁ H ₁ N ₁ X ₁ L-фесс: AB

I. Происхождение

Кличка	Инв. №	Порода	Линия	Продуктивность матери					Продуктивность дочерей отца									
				Год	Лактация	К-во дойных дней	Удой за 305 дней, кг	Жир %	Белок, %	Число дочерей	Лактация	Удой за 305 дней, кг	Жир %	Белок, %				
М. Тильдия	978	ярославск.	Уес Идеал	10/11	1	294	592,3	3,79	2,24	3,25	ярославск.	40	16	1	52,59	4,66	2,45	3,40
Ярославск.	40	чистопор. 50%	Уес Идеал	11/12	2	258	793,2	4,16	3,29	3,24	чистопор. 75%	5			-62	10,14	+4,6	+9,04
Уес Идеал	1	Уес Идеал	Уес Идеал	12/13	3	268	931,2	4,24	3,94	3,19	Уес Идеал	1						
Живая масса, кг.	50т. 686кг	686		13/14	4	429	1147,2	4,34	4,97	3,39	221кг 890	890						
Возраст	11.11.2008	11.11.08		15.01.2000	15.01.00						15.01.2000	15.01.00						
Комплексный класс	эл. рекорд	4		эл. рекорд	4						эл. рекорд	4						
Категория	AB			3,45	Средн.		987,7	4,36	4,30	3,26	Б1	01						
Группы крови	A ₁ B ₁ B ₂ C ₁ E ₁ F ₁ G ₁ H ₁ N ₁ X ₁			Средн.							A ₁ B ₁ B ₂ C ₁ E ₁ F ₁ G ₁ H ₁ N ₁ X ₁							

Кличка	Инв. №	Порода	Линия	Продуктивность ММ					Продуктивность МО						
				Год	Лактация	Удой, кг	Жир, %	Белок, %	Год	Лактация	Удой, кг	Жир, %	Белок, %		
М. Мишкова	888	яросл.	чистоп.	08/10	6	559,5	3,95	3,09	ОМ Станут	899	1999	6	801,2	4,25	2,91
яросл.	08/10	чистоп.	чистоп.	наивысш.					Удояния	899	1999	6	801,2	4,25	2,91
чистоп.	10/9	чистоп.	чистоп.	наивысш.					Удояния	899	1999	6	801,2	4,25	2,91
эл. рек.	1-6	50,50	3,86	3,23					Удояния	899	1999	6	801,2	4,25	2,91
Категория	ср.								Удояния	899	1999	6	801,2	4,25	2,91

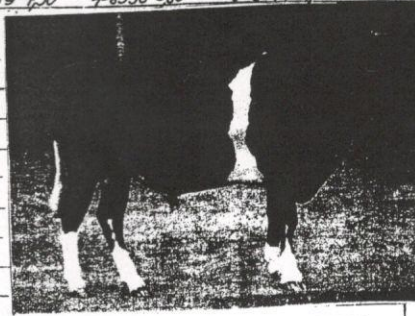
Кличка	Инв. №	Порода	Линия	Наивысшая продуктивность
М. Мишкова	367	яросл.	чистоп.	513880-461-370
ОМ Мишук	235	яросл.	чистоп.	2,21
М. Мелани	111979	голуб.	чистоп.	6-10658-510-353
В. Матис	501603	голуб.	чистоп.	
Удояния	601	яросл.	чистоп.	1-3972-410
О. Мелер	200	голуб.	чистоп.	10367-460
М. Мелер	2746552	голуб.	чистоп.	
М. Мелер	349010	голуб.	чистоп.	

IV ряд предков	Инв. №	Марка и № в ГКПЖ	Порода	Линия	Наивысшая продуктивность
Томаш	335	6508	яросл.	чистоп.	4062-474-359
М. Мелер	437	25509	яросл.	чистоп.	7437-417
М. Мелер	633	6402	яросл.	чистоп.	10189-522
М. Мелер	702		яросл.	чистоп.	
М. Мелер	721725		яросл.	чистоп.	
М. Мелер	664098		яросл.	чистоп.	
М. Мелер	319830		яросл.	чистоп.	44844-424
М. Мелер	503544		яросл.	чистоп.	9-5436-322
М. Мелер	99	6419	яросл.	чистоп.	8-9959-430
М. Мелер	497		яросл.	чистоп.	
М. Мелер	3536333		яросл.	чистоп.	4-8596-380
М. Мелер	357790		яросл.	чистоп.	
М. Мелер	2331406		яросл.	чистоп.	8-8577-420
М. Мелер	288790		яросл.	чистоп.	
М. Мелер	2117321		яросл.	чистоп.	
М. Мелер	1458744		яросл.	чистоп.	

II. Изгибание животного

III. Экстерьер животного

Возраст животного	Живая масса, кг	Промеры животного (см) в возрасте					
		12 мес.	18 мес.	2 года	3 года	4 года	5 лет
При рождении	29		132	146			
6 мес.	201		72	77			
10 мес.	304		43	47			
12 мес.	355		46	50			
18 мес.	512		154	177			
К началу использования в возрасте: 2 года	660		194	205			
3 года			21	23			
4 года			10,0	10,0			
5 лет							



Урек 2576

IV. Оценка по потомству

V. Свойства вымени

Кличка и шив. № отна, отца матери и быка	Лактация	Дочери					Сверстницы, матери					± к продуктивности сверстниц, матерей				Категория отца матери и быка	Мать, мать отца и дочери быка	К-во голов	Лактация	Средние		
		к-во голов	удой, кг	жир		белок, %	к-во голов	удой, кг	жир		% белка	удой, кг	жир		% белка					удой, кг	время доения, мин.	скорость молокоотдачи, кг/мин.
				%	кг				%	кг			%	кг								
Урек 44 А	1	16	5259	4,66	245,1	3,40	41	5321	4,52	140,5	3,36	-6,2	+0,14	+4,6	+0,04	Б1	М1	1	15,0	9,8	1,53	
Старый Ащ	1	28	7207	4,15	298,6	3,22	270	7021	4,03	282,8	3,17	+18,6	+0,12	+15,8	+0,05	М2	М2					
Б3																						

VI. Воспроизводительная способность

Год	К-во зякулятов	Получено спермы, м.л	В среднем за год			К-во спермы для использования, доз	Остаток замороженной спермы на начало года, доз	Поступило спермы в текущем году, доз	Израсходовано спермы всего, доз	В том числе межобластной обмен, доз	Осеменение в пределах области, доз	Осеменено маток, голов	Из них оплодотвор.		Отслепилось в течение года, гол.	Получено приплода	
			объем эякулята, м.л	концентрация спермиев, млрд м.л	активность (подвижность) спермиев, проц.								в том числе от 1-го осеменения (оплодотвор. способность)	всего		%	всего
2017	27	180	6,67	1,37	80	3690	-	3120	100	-	100						
2018							3020										

VII. Комплексная оценка быка

VIII. Оценка по экстерьеру и конституции

Год	Дата оценки	Возраст	К-во баллов				Сумма баллов	Комплексный класс	Код	Показатели	Оценка (баллы) в возрасте				
			за экстерьер	за генотип матери	за генотип отца	за конституцию					12 мес.	18 мес.	2 года	3 года	4 года
2017	1.10.	18м	30	30	32	92	Э.р.к. 4		Общий вид и развитие: Пропорциональность телосложения, крепость конституции, выраженность типа породы, выраженность мужского типа Статьи экстерьера: а) голова и шея, грудь, холка, спина поясница, средняя часть туловища, зад б) крепость и постановка ног передних и задних, крепость и форма копыт Сумма баллов						
2018	1.04	22	30	30	32	92	Э.р.к. 4			4,0	4,0				
										4,0	4,0				
										2,0	2,0				
										10,0	10,0				

IX. Перемещение животного

Откуда (наименование хозяйства)	Куда (наименование хозяйства)	Дата (месяц, год)	Возраст (лет, мес)	Живая масса, кг	Цель и размещение

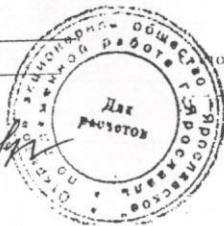
X. Участие в выставках

XI. Приказ о записи в ГКПЖ

XII. 3 метки селекционера

М.П.

Руководитель хозяйства
Зоотехник-селекционер



Госплемобъединение
(Госплемстанция)

XIII. Дата и причины выбытия

состояние здоровья животного