

КАРТОЧКА ПЛЕМЕННОГО БЫКА	Форма	Республика	Область	Район
	1-мол.			

Утверждена Министерством сельского хозяйства СССР 9 февраля 1979 г.

Кличка и инв. №	111111	704	Семейство	Газели 888 яя 17325	
Марка и № в ГКПЖ	ЯЯ-6773	6773	Дата рождения	18 мая 2004 года	18.05.04
Порода	Ярославская	40	Место рождения	п. 3-9, Горный	
Породность	чистопородной	5	Мать и приметы	Черной, белоглазый, очки	
Кому принадлежит	Ярославгосплем		Дата поступления в хозяйство	25 апреля 2005 года	
Линия	Вольного 470 яя 4370	15	Группы крови	1-02R'E3F2'G'0'P2I'EX'L'FF+1-1-N'Z	

I. Происхождение К-класс: АВ

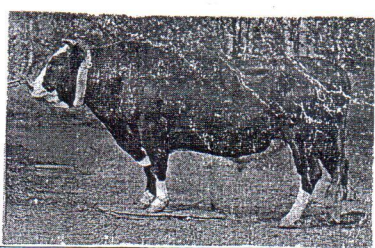
Кличка	ММ Милька		Продуктивность матери					Берет		Продуктивность дочерей отца						
	Инв. №	964	964	Год	Лактация	К-во дойных дней	Удой за 305 дней, кг	Жир %	Белок, кг	1210	1210	Число дочерей	Лактация	Удой за 305 дней, кг	Жир %	Белок, кг
Марка и № в ГКПЖ									ЯЯ 6728	6728						
Порода	Ярославск	40							Ярославск	40						
Породность	чистопор	5	97-98	1	311	4129	4,31	177,9	3,34							
Линия	Жизнетя	17									21	1	45	4,16	189,2	3,40
Семейство	Газели 888		98-99	2	307	6622	4,02	266,0	2,97							
Живая масса, кг.	50т-584	584	99													
Возраст	26.12.95	26.12.95	2000	3	366	7116	4,10	292,0	3,53	426т-910	910					
Комплексный класс	эл рек	4	2002-2003	5	наивысш.	387	8024	4,17	334,6	3,26	эл рек	4				
Категория										А	10					
Группы крови	1-Р2	1/12	С2	Х2	FFY+	Н'ВН'Z	3,4,5	Средн.	4409	4,13	306,0	3,38	1-02R'/R'E3'F2'G'0'P2I'EX'L'FF+1-1-N'Z			

Кличка	ММ Додождо		Продуктивность ММ					ОМ Гамбит		Брента		Продуктивность МО					
	Инв. №	933	933	Год	Лактация	Удой, кг	Жир, %	Белок, %	1042	1042	1061	Лактация	Удой, кг	Жир, %	Белок, %	894	897
Марка и № в ГКПЖ	ЯЯ 29579							ЯЯ	6573	ЯЯ 2880					ЯЯ 6639	6639	
Порода	Ярослав							Ярослав	40	Ярослав				Ярослав	40		
Породность	чистоп	95	наивысш.	5	295	4,15	3,46	чистоп	5	чист	95	наивысш.	4	4009	4,30	3,59	
Комплексный класс	эл рек							эл рек	4	эл рек				эл рек	4		
Категория			1-2 средн.		4763	4,01	3,44	Б1	01			2,4,5 средн.		6329	4,31	3,56	Б1, 01

Кличка	ММ Арда	ОМ Гром	ММ Георгина	ОМ Бит	Довольная	Дривет	Залива	ОО Нотник
	Инв. №	397	563	146	1066	463	253	1092
Марка и № в ГКПЖ	ЯЯ 28040	ЯЯ 6626	ЯЯ 25078	ЯЯ 6475	ЯЯ 25391	ЯЯ 1943	ЯЯ 25915	ЯЯ 6587
Порода	Ярослав	Ярослав	Ярослав	Ярослав	Ярослав	Ярослав	Ярослав	Ярослав
Породность	чистоп	чистоп	чистоп	чистоп	чистоп	чистоп	чистоп	чистоп
Комплексный класс	эл рек	эл рек	эл рек	эл рек	эл рек	эл рек	эл рек	эл рек
Категория		А1 Удара						
Наивысшая продуктивность	2-4021-412	352	3-7183-455-381		5-7004-477-375		2-6943-473-359	А2Б1

IV ряд предков	КОНКО	МАВ	ПРОД	ТАВ	ЖИ	СА	АМ	Б	Ж	С	ОМ	В	А	У	П	С	О	М	Н	О	Н	О	Н	О	Н
Инв. №	293	512	46	123	441	213	452	1234	1082	213	1320	87	91	1168	1137	1125									
Марка и № в ГКПЖ	26414	6540	24743	6070	22665	6119	24190	6352	24934	6119	6358	1697	24953	6332	23874	6476									
Наивысшая продуктивность	3-4223-464	А3 4	7310-477	Б1 6	7187-453	А1 4	5911-560	8-6057-432	А 6	9578-403	3-6167-480	А 5	5-5630-А35												

II. Физические показатели		III. Экстерьер животного					Абрис
Возраст животного	Живая масса, кг	Промеры животного (см) в возрасте					
		12 мес.	18 мес.	2 года	3 года	4 года	5 лет
При рождении		132	145	148	152	152	
6 мес.		68	82	85	88	88	
10 мес.		44	54	55	56	56	
12 мес.	11 мес. 320	44	55	57	58	62	
18 мес.	17.7 м. 525	153	184	187	192	192	
к началу использования в производстве:	22 мес. 850	187	220	232	235	236	
3 года	7 мес. 990	21	24	24	25	27	
4 года	9 мес. 1040	9,5	9,5	9,5	9,5	9,5	
5 лет	7 мес. 1070						
6 лет	31.4 мес. 1060						



IV. Оценка по потомству

V. Свойства вымени

Классика и инв. № отца, матери и быка	Лактация	Дочери					Сверстницы, матери					± к продуктивности сверстниц, матерей			Категория отца матери и быка	Мать, мать отца и дочери быка	К-во голов	Лактация	Средние		
		к-во голов	удой, кг	жир		белок, %	к-во голов	удой, кг	жир		% белка	удой, кг	жир, %	белок, кг					удой в сутки, кг	время доения, мин.	скорос. молока, кг/сут.
				%	кг				%	кг											
прет 01	1	21	4545	4,16	189,2	3,40	136	4171	4,25	177,7	3,40	+374	-0,09	+11,5	-	A1	М1	1	12,9	6,8	1,9
мбим 012	1	15	3763	4,56	171,59		55	3724	4,44	165,34		+39	+0,12	+6,25	-	B1	М02	1	19,2	12,0	1,60
лурт Б3	1	15	4203	4,25	177,9	3,11	35	4070	4,38	175,9	3,17	+133	-0,13	+2,0	-0,06	A3					

VI. Воспроизводительная способность

Год	К-во эякулятов	Получено спермы, мл	В среднем за год			К-во спермы для использования, доз	Остаток замороженной спермы на начало года, доз	Поступило спермы в текущем году, доз	Израсходовано спермы всего, доз	В том числе межобластной обмен, доз	Осеменение в пределах области, доз	Осеменение маток, голов	Из них оплодотвор.		Отелилось в течение года, гол.	Получено приплода			
			объем, мл	концентрация, млн/мл	активность (плод. инж. способность), проц.								всего	%		всего	бычки	телки	
2005	15	89	5,9	1,04	80	15	-	1385											
2006	8	64	8,0	1,03	80	64	1385	1080	535	-	535								
2007	30	266	8,9	0,89	80	266	1930	4640	35	-	35								
2008	53	487	9,2	0,76	80	487	6535	5660	-	-	-								
2009	46	485	10,5	0,65	80	485	12195	4020	300	-	300			1			1		
2010	33	282	8,5	0,85	80	6445	18915	5690	200	-	200								
2011	132	1285	9,7	0,80	80	8255	24406	8515	50	-	50	154	56	36	64	51	51	27	24
2012	79	945	12,0	0,77	80	2255	32840	2625	630	130	500				21	18	11	7	
2013							34865		1405	830	545								
2014							33460		3155	420	2735	1	1	1	200				

VII. Комплексная оценка быка

Год	Дата оценки	Возраст	К-во баллов		Сумма баллов	Комплексный класс	Код	Показатели	Оценка (баллы) в возрасте						
			за экстерьер	за генотип					12 мес.	18 мес.	2,7 года	3,7 года	4,7 года	5 лет	
2006	1.01	1,7м	30	30	33	93	эл рек 4								
2007	1.01	2,7м	30	30	33	93	эл рек 4								
2008	1.01	3,8м	30	30	33	93	эл рек 4								
2009	1.01	4,8м	30	30	33	93	эл рек 4								
Общий вид и развитие: Пропорциональность телосложения, крепость конституции, выраженность типа породы, выраженность мужского типа								4,0	4,0	4,0	4,0				
Статьи экстерьера: а) голова и шея, грудь, холка, спина поясница, средняя часть туловища, зад								3,5	3,5	3,5	3,5				
б) крепость и постановка ног передних и задних, крепость и форма копыт								2,0	2,0	2,0	2,0				
Сумма баллов								9,5	9,5	9,5	9,5				

IX. Перемещение животного

Откуда (наименование хозяйства)	Куда (наименование хозяйства)	Дата (месяц, год)	Возраст (лет, мес)	Живая масса, кг	Цель перемещения

X. Участие в выставках

XI. Приказ о записи в ГКПЖ

XII. Заметки селекционера

М. П. Руководитель хозяйства
Зоотехник-селекционер *Улики*



XIII. Дата и причины выбытия

4 сентября 2012
накормиле комбиком